

Novoflor Extra AMOS



Novoflor Extra AMOS reprezentuje nejnovější řadu zátěžových podlahových krytin LINO FATRA. Jak už sám název napovídá, tento typ podlahovin byl speciálně a dlouhodobě vyvíjen pro použití ve školách, školkách, vzdělávacích zařízeních, apod. Zejména školní třídy představují prostory, kde jsou na podlahové krytiny kladeny ty nejvyšší nároky. A právě pro tento účel nabízí Fatra, a.s. kolekci Novoflor Extra AMOS.

AMOS přichází s novou speciální strukturou povrchu nášlapné vrstvy, jejíž tloušťka 0,7 mm už sama o sobě řadí podlahovinu do prostor s nejvyšším stupněm zátěže (tř. 34, 43). Nášlapná vrstva ze 100% čistého PVC propůjčuje podlahovině její matný vzhled, snižuje viditelnost poškození i zachycování nečistot a současně usnadňuje čištění a údržbu. Nový způsob výroby také dodává podlahovině zvýšenou odolnost proti opotřebení a odolnost proti poškrábání. Právě zabránění vzniku viditelného poškrábání a poškození podlahoviny (např. vlivem pohyblivého školního nábytku) upřednostňuje podlahovinu AMOS pro použití v provozně náročných prostorách škol.

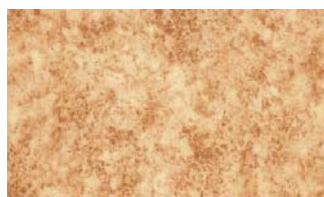
AMOS je tou správnou volbou, i pokud potřebujete spojit výborné praktické a estetické vlastnosti PVC podlahoviny. Podlahovina nabízí paletu 10 - ti vzorů, zahrnující jak klasické dekory imitující vzhled dřevěných podlah, tak i dekory s tradičním a praktickým barevným provedením.



3 1 0 0 - 5 3



3 1 0 0 - 5 7



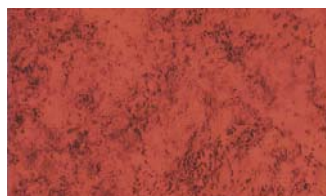
3 1 0 0 - 6 1



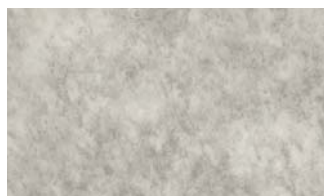
3 1 0 0 - 6 3



3 1 0 0 - 6 7



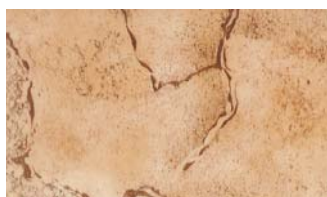
3 1 0 0 - 7 0



3 1 0 0 - 8 1



3 3 3 0 - 5 1



4 0 0 0 - 5 7



4 3 0 0 - 5 9

Novoflor Extra AMOS



Technické parametry	Heterogenní PVC podlahová krytina NFE AMOS			
Název parametru		Norma	Jednotka	Hodnota
Celková tloušťka		ČSN EN 428	(mm)	2,0
Tloušťka nášlapné vrstvy		ČSN EN 429	(mm)	0,7
Oblast použití		ČSN EN 649, 685	--	21 - 23 31 - 34 41 - 43
Šířka role		ČSN EN 426	mm	1500
Délka role		ČSN EN 426	m	12
Plošná hmotnost (informativní)		ČSN EN 430	g/m ²	3150
Rozměrová stálost		ČSN EN 434	%	≤ 0,4
Trvalá deformace		ČSN EN 433	mm	≤ 0,1
Stálobarevnost při umělém osvětlení		ČSN EN ISO 105-B02 (metoda 3)	Stupeň	min. 6 --
Reakce na oheň		EN 13501 -1	Stupeň	B _{fl-s1}
Zjišťování odolnosti proti vzniku skvrn		EN 423	--	Vyhovuje
Protikluznost		ČSN EN 74 4507 Dle DIN 51130	--	μ > 0,6 R11
Vliv kolečkové židle		ČSN EN 425	--	Vyhovuje
Odolnost proti opotřebení		ČSN EN 660 - 1	--	Skupina T
Podlahové topení		--	--	Vyhovuje
Zjišťování vlivu simulovaného pohybu nábytkové nožky		EN 424	--	Zkoušeno
Garance		--	Let	5
Balení		Role	bm	12
			m ²	18
		Paleta	Rolí	22
			m ²	396

